

技术报告公开信息表

一、用人单位基本信息

用人单位名称	汕头市澄海区隆庆造纸厂	统一社会信用代码	91440515304065372C
检测报告编号	BKZWJC202407008	检测任务编号	Z2407008
所属行业	机制纸及纸板制造	企业规模	小型
联系人姓名	许尔博	联系电话	13790875666
用人单位地址	广东省汕头市澄海区莲南工业区莲上三联龙潭二期 6 号		

二、技术服务项目组人员名单

技术服务机构	广东本科检测有限公司
项目负责人	林景雄
项目组成员	林景雄、陈育、林奕鹏

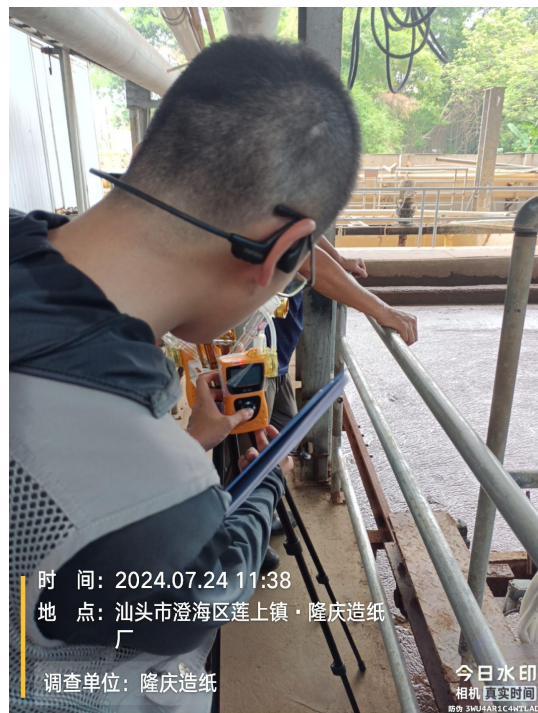
三、现场调查、现场采样、现场检测的专业技术人员名单、时间，用人单位陪同人

工作环节	时间	参与人员名单	用人单位陪同人
现场调查	2024-07-04	林景雄、陈育	陈凌武
现场采样	2024-07-24	林景雄、林奕鹏	陈凌武
现场测量	2024-07-24	林景雄、林奕鹏	陈凌武

四、现场调查、现场采样、现场检测的图像影像

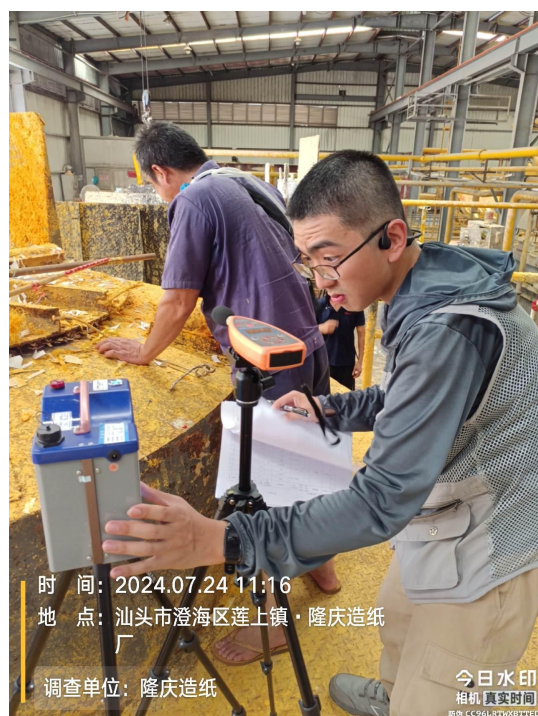
现场调查相片	 <p>2024.07.04 15:54</p>
	林景雄、陈育

现场采样相片



林景雄、林奕鹏

现场测量相片



林景雄、林奕鹏